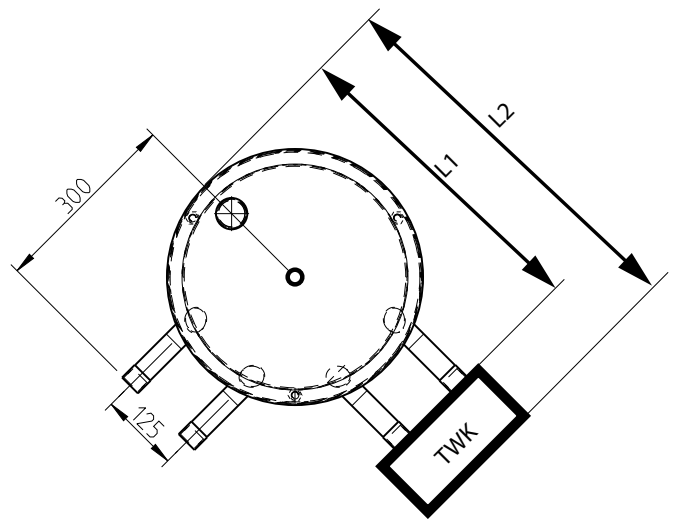


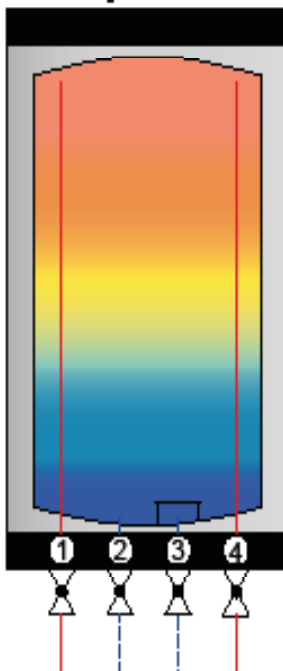
# TECHNISCHE DATEN

Techn. Daten Heizwasserspeicher 4/200:

Nennvolumen:	200 l
tatsächliches Volumen ca.:	201,3 l
Gesamthöhe o. Isolierung:	1.887 mm
Gesamthöhe m. Isolierung: (Höhenmaß incl. Stellfüße)	1.887 mm
Durchmesser o. Isolierung:	400 mm
Durchmesser m. Isolierung:	560 mm
Länge (1) ohne TWK-S:	500 mm
Länge (2) mit TWK-S:	920 mm
Gewicht o. Isolierung ca.:	50 kg
Kippmaß max.:	1.930 mm
Betriebsdruck max:	3 bar
Betriebstemperatur max:	95 °C
Druckverlust HWS:	10 mbar
Druckverlust HWS:	0,1 mWS
Speicheranschlüsse:	4 x DN 25 1" AG
Entlüftungsstutzen:	½" RIG
Material Behälter:	St 37-2, außen grundiert, innen roh



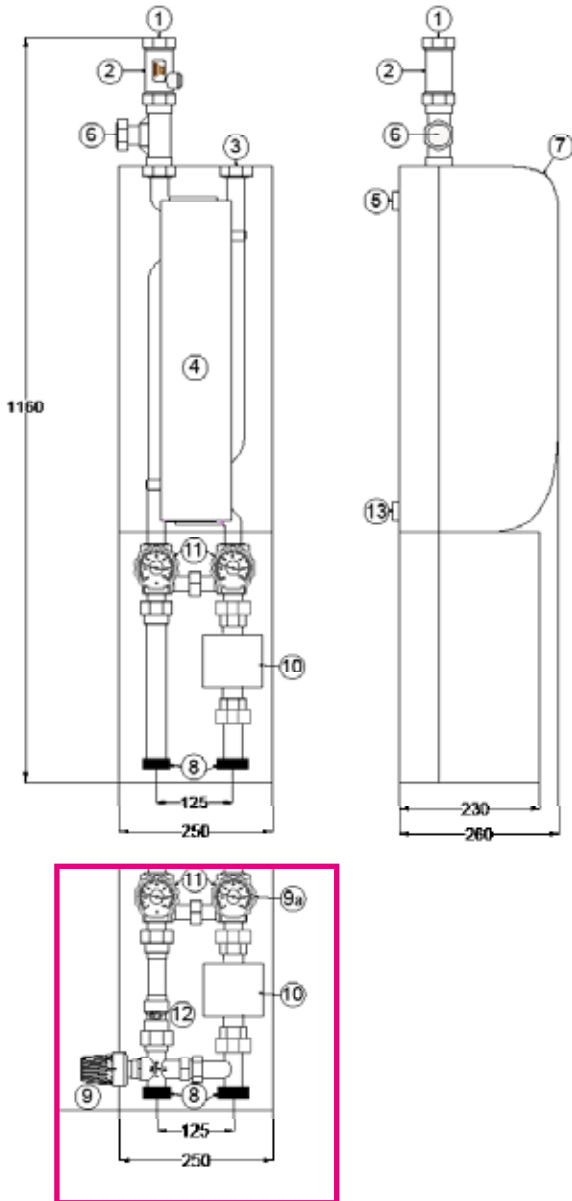
## Pufferspeicher 200 l



Positionshöhen der **Anschlüsse** ab Unterkante Speicherfüße:

	Höhe:	Anschluß für:		DN
Nr. 1	171 cm	Wärmeerzeuger VL	RAG	25
Nr. 2	21 cm	Wärmeerzeuger RL	RAG	25
Nr. 3	21 cm	Wärmeverbraucher (TWK)	RAG	25
Nr. 4	171 cm	Wärmeverbraucher (TWK)	RAG	25
Nr. 5	189 cm	Entlüftung	RIG	20
Nr. 6	180 cm	Fühlertauchrohr	RAG	40

# MASSE UND HAUPTTEILE-BEZEICHNUNG ZU TWK



1	Anschluss Kaltwasser ¾" RAG
2	Strömungsschalter
3	Anschluss Warmwasser RIG 1"
4	Plattenwärmetauscher
5	WT-Handentlüftung (Heizwasserseite)
6	Anschluss Zirkulation ¾" RAG
7	Isolierbox WT-Einheit
8	Anschluss Heizwasser RL/VL 1½" RAG
9	Heizwasser-Mischventil (Optional)
9 a	Kapillarrohr-Tauchfühlerhülse (Optional)
10	Umwälzpumpe BL 180 (PWM)
11	Kugelhahn mit Thermometer
13	Warmwasser-Austrittsfühler (Trinkwasserseite)

Trink-Wasser-Kompaktstation TWK:				
Wärme-Leistung (kW)	80	98	70	78
Heizwasser-Eintritt (°C)	70	70	60	60
Heizwasser-Austritt (°C)	24	14	21	15
Kaltwasser-Eintritt (°C)	10	10	10	10
Warmwasser-Austritt (°C)	60	40	50	40
Warmwasser-Leistung (l/min)	23	47	25	37