

Technische Daten

1stufiger Trinkwassererwärmer TWKS-70

Wärmeleistung	80	98	70	78	kW
Heißwassereintritt	70	70	60	60	°C
Heißwasseraustritt	24	14	21	15	°C
Kaltwassereintritt	10	10	10	10	°C
Warmwasseraustritt	60	40	50	40	°C
Warmwasserleistung	23	47	25	37	l/min

Alle Anschlüsse DN 25, Wärmetauscher CU- oder VA-gelötet verfügbar

1-stufiger Trinkwassererwärmer TWKS-90

Wärmeleistung	108	131	93	105	kW
Heißwassereintritt	70	70	60	60	°C
Heißwasseraustritt	23	13	20	14	°C
Kaltwassereintritt	10	10	10	10	°C
Warmwasseraustritt	60	40	50	40	°C
Warmwasserleistung	31	63	33	51	l/min

Alle Anschlüsse DN 25, Wärmetauscher CU- oder VA-gelötet verfügbar

1-stufiger Trinkwassererwärmer TWKS-100

Wärmeleistung	120	146	103	118	kW
Heißwassereintritt	70	70	60	60	°C
Heißwasseraustritt	24	13	20	15	°C
Kaltwassereintritt	10	10	10	10	°C
Warmwasseraustritt	60	40	50	40	°C
Warmwasserleistung	35	70	37	57	l/min

Alle Anschlüsse DN 25, Wärmetauscher CU- oder VA-gelötet verfügbar

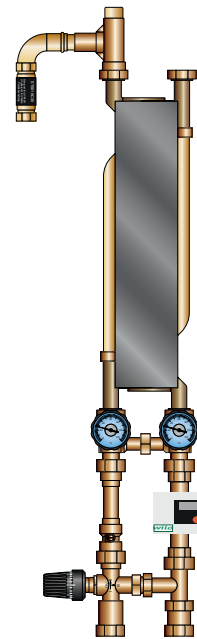


Diagramme der TWK's zu Druckverlust, Volumenstrom und Schüttleistung in Abhängigkeit der Temperatur

